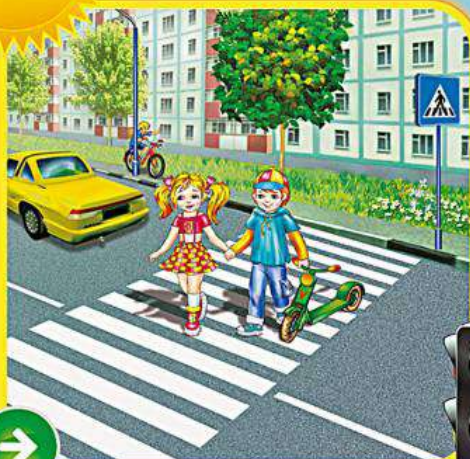


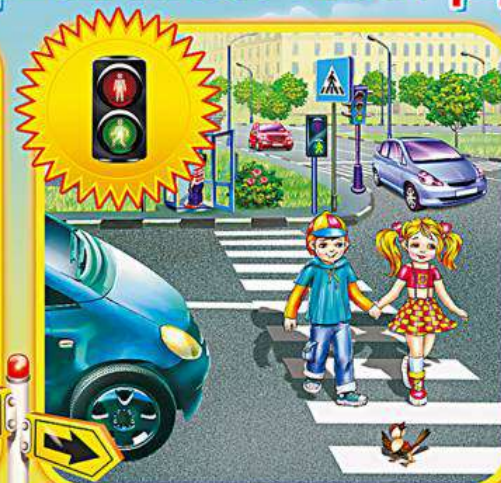
ПРАВИЛА ПОВЕДЕНИЯ НА ДОРОГЕ



Переходить дорогу нужно по пешеходному переходу – “зебре”.



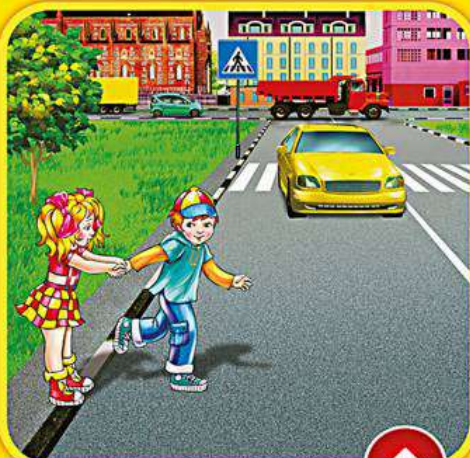
Переходя дорогу, нужно сначала посмотреть **налево**, а на разделительной полосе, посередине дороги – **направо**.



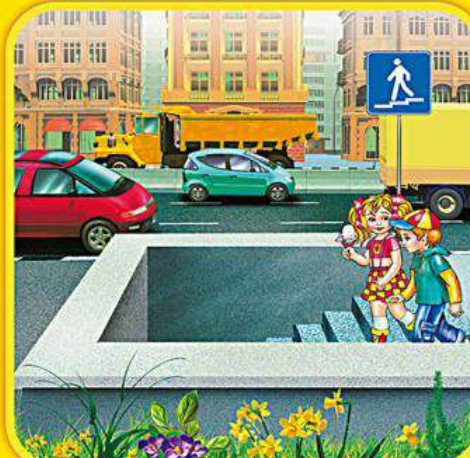
Зелёный сигнал светофора обозначает, что переходить дорогу **можно**.



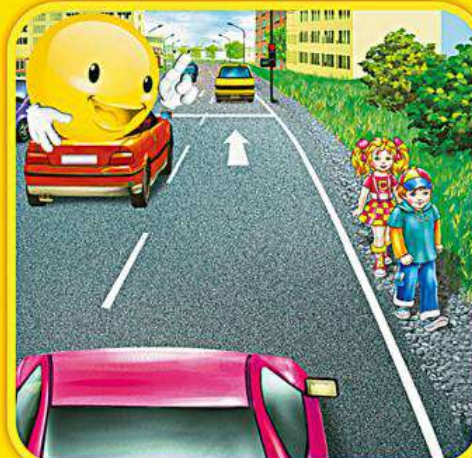
Если **красный** сигнал светофора застал на середине дороги, следует **остановиться** на разделительной полосе и дождаться **зелёного**.



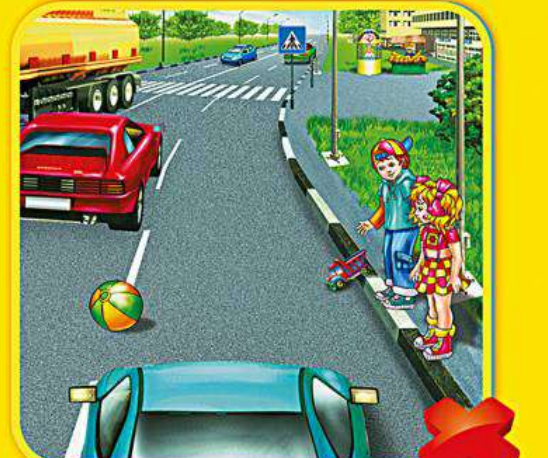
Ни в коем случае **не перебегай** дорогу перед близко идущей машиной!



Если есть **подземный переход**, то дорогу нужно переходить по нему.



Если пешеходная дорожка отсутствует, то идти нужно по обочине дороги **навстречу** движению транспорта.



Нельзя играть на проезжей части или рядом с ней – это **опасно для жизни!**